

# Schachvariante - Giraffenschach

## Lerninhalte

unkonventionelles Denken, komplexe Zugweisen verinnerlichen und in Berechnungsvorgänge einschließen

## Benötigtes Material

Schachset oder besser 2 Schachsets (oder 15 weiße und 15 schwarze Giraffen + 2 Könige)

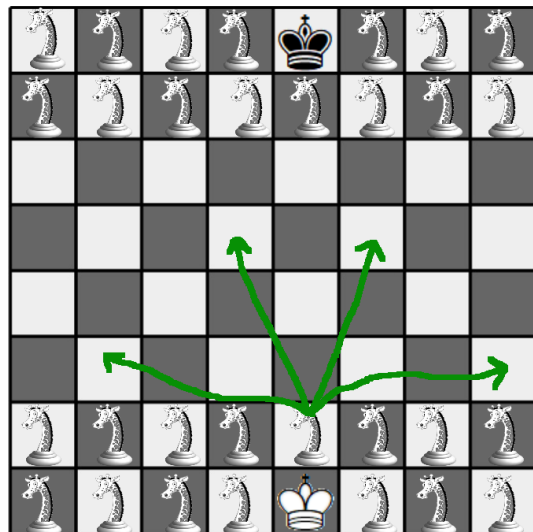
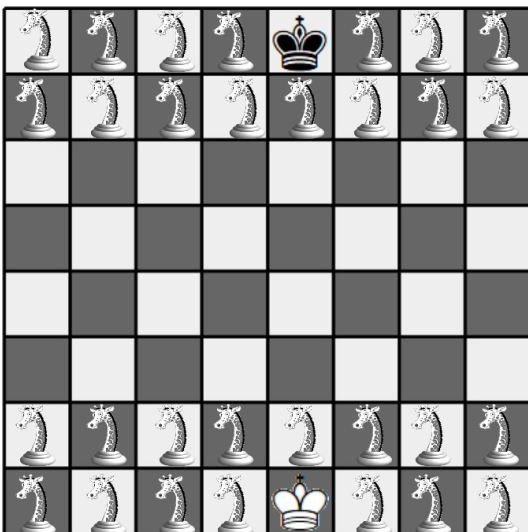
## Anleitung

Bei Giraffenschach hat jeder Spieler zu Beginn der Partie einen König und 15 Giraffen, die auf den Feldern der übrigen Figuren platziert sind. Eine Giraffe kann einen überlangen Springerzug ausführen. Sie zieht demnach 3 Felder gerade und 1 Feld zur Seite. Alternativ wie beim Springer, kann die Giraffe auch 3 Felder zur Seite und 1 Feld gerade ziehen.

Eine Giraffe die das andere Ende des Brettes erreicht wandelt sich zu einer Dame um.

Ziel des Spiels ist es den Gegner Schachmatt zu setzen.

## Startaufstellung



## Tipp:

Bei diesem Spiel ist höchste Konzentration gefordert, da hier eine neue Figur, mit einer bisher unbekanntem Zugweise, das Spiel dominiert. Vorsicht ist bereits im ersten Zug geboten, da ein Giraffenzug auf die 4. oder 5. Reihe dem Gegner bereits eine Schlagmöglichkeit offenbart. Dieses Spiel ist auch für einen Schachmeister kein leichtes Unterfangen und bei unterschiedlichen Spielstärken zweier Spielpartner eine interessante Möglichkeit für ausgeglichene Verhältnisse zu sorgen.

## Spielorganisation:

Als Giraffen eignen sich kleine Figuren der gleichen Farbe, weiße und schwarze Go-Steine oder Plättchen. Wenn Ihr zwei Schachsets zuhause habt, dann kann man als Giraffen auch einfach Bauern verwenden.