

# Minispiel – Wettrennen

## Nötiges Vorwissen

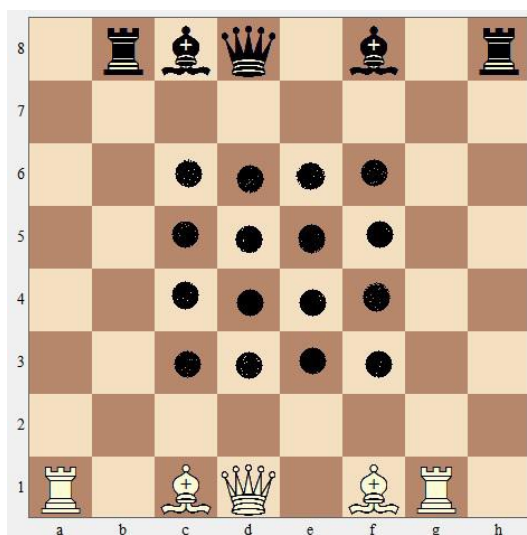
Gangart von Turm, Dame und Läufer

## Lernziel

Gangart von Turm, Läufer und Dame festigen und einüben.

## Regeln

Beim Wettrennen spielt jeder Spieler mit Turm, Dame und Läufer. Das Ziel des Spiels ist es den Rundlauf um die große Mauer schneller als der Gegner zu bewältigen. Dabei darf keine Figur geschlagen werden und jede der Figuren muss ihr genaues Ausgangsfeld erreichen, um das Spiel zu gewinnen. Um das Spiel spannender zu gestalten kann auch mit 2 Türmen, 2 Läufern und einer Dame gespielt werden.



## Tipps

Das Spiel macht Kindern Spaß, ist schnell und kann daher auch bei sehr geringer Restzeit gut eingesetzt werden. Es ist jedoch ausschließlich Anfänger geeignet, da Fortgeschrittene durch Blockade schnell eine Pattsituation erreichen werden und das Spiel nicht gut funktioniert bzw. seine Wirkung verfehlt.

Vor Beginn des Spiels können die Ausgangsfelder der Figuren, z.B. Mit einem Sticker markiert werden, damit die Kinder diese nicht vergessen.

Unbedingt sollte die Richtung festgelegt werden, in welche die Figuren laufen. Diese sollte für beide Spieler identisch sein, um Zusammenstöße zu vermeiden.

In der oben gezeigten Stellung stehen die Türme versetzt, um eine direkte Blockade mit 1.Ta7 zu verhindern. Dadurch wird das Spiel für Anfänger in den ersten Zügen etwas einfacher.