

Minispiel – Springerreise

Nötiges Vorwissen

Gangart des Springers

Lernziel

Spiel nach Plan, Konzentration, Überblick

Benötigtes Material

1 Schachbrett + 1 Springer, ca. 64 kleine Plättchen oder Steinchen

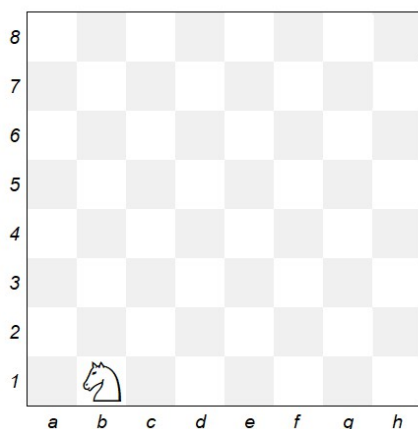
Einleitung

Die Springerreise ist ein 1-Spieler-Spiel für Fortgeschrittene. Natürlich kann das Rätsel auch mit einem Partner oder in der Gruppe gelöst werden, es erfordert jedoch einiges an Konzentration.

Regeln

Der Springer startet auf einem beliebigen Feld am Schachbrett. Er soll auf seiner Reise jedes der 63 übrigen Felder genau 1x betreten und darf nicht doppelt auf ein Feld ziehen.

Startposition (Beispiel)



Lösungsvorschlag

8	40	25	4	21	38	61	6	19
7	3	22	39	62	5	20	37	60
6	26	41	24	49	56	63	18	7
5	23	2	57	46	53	50	59	36
4	42	27	48	51	58	55	8	17
3	1	12	45	54	47	52	35	32
2	28	43	14	11	30	33	16	9
1	13		29	44	15	10	31	34
	a	b	c	d	e	f	g	h

Tipps

Im ersten Moment erscheint die Aufgabe fast unlösbar, da es nicht möglich ist alle Komplikationen durchzurechnen. Es existieren hier aber mehrere Möglichkeiten und bei genauem Spiel nach Plan kann das Rätsel sogar ohne große Schwierigkeiten geschafft werden. Versuche hierzu mit dem Springer immer auf das Feld zu ziehen, von welchem aus Du die wenigsten Möglichkeiten hast! Wenn Du beispielsweise 2 Felder zur Auswahl hast, solltest Du einen Schritt weiter denken. Beim ersten Feld kannst Du danach auf 3 Felder ziehen und beim zweiten Feld kannst Du danach auf 4 Felder ziehen. Du solltest Dich also für Feld 1 entscheiden, da Du hier danach weniger Möglichkeiten hast. Wenn mehrere Felder die gleiche Anzahl an Folgefeldern bieten, dann steht Dir die Wahl frei. Versuche dich in solchen Fällen am besten daran zu halten im Kreis weiter zu ziehen oder eher ein Randfeld zu wählen.

Spielorganisation

Um die bereits betretenen Felder zu markieren kannst Du kleine Plättchen, Go-Steine, oder z.B. Lego-Steine verwenden. So weißt Du immer welche Felder noch betreten werden können.

Und jetzt probier es einfach aus und Du wirst staunen, wie schön dieses höchst komplizierte Rätsel mit diesen Tipps, fast wie von Zauberhand zu lösen ist!

Patrick Reinwald

