

Minispiel - Königsrennen

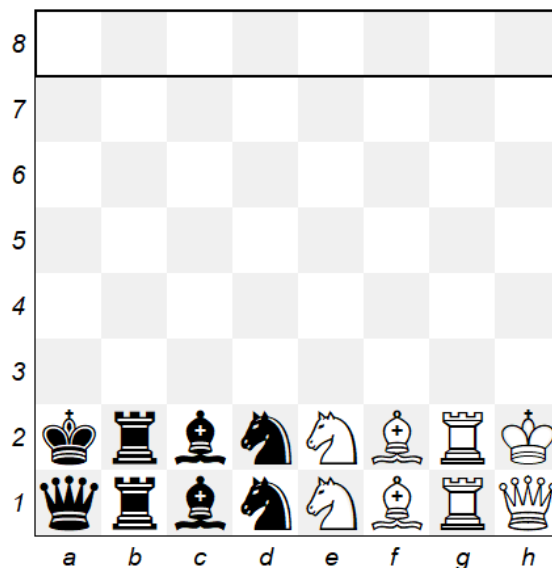
Lerninhalte

Einbeziehung des Gegners in die Varianteberechnung, Zeit im Schach, gegnerische Pläne behindern, kleiner Plan, Blockade, Zutritt verschaffen

Benötigtes Material

Schachset

Startaufstellung



Anleitung

Die Figuren werden gemäß der oben gezeigten Grundstellung aufgebaut. Die 8. Reihe ist das Ziel des Rennens. Gewonnen hat der Spieler, der mit seinem König zuerst die 8. Reihe erreicht. Die weiteren Figuren dienen als Unterstützung und können entweder dafür verwendet werden um den eigenen König auf seiner Reise zu sichern, oder um den Weg des gegnerischen Königs zu erschweren.

Schachgebote müssen wie im normalen Schach beachtet werden und auch ein Schachmatt ist theoretisch möglich, wodurch die Partie ebenfalls enden würde.

Außer den Königen darf keine Figur die 8. Reihe betreten. Die Könige dürfen jedoch kein Feld der 8. Reihe betreten, das von einer Figur bedroht ist.

Das Schlagen von Figuren ist generell möglich und ein wichtiges taktisches Element.

Tipp:

Verusche deinen König schnellstmöglich auf die Reise zu bringen und unterstütze ihn mit den eigenen Figuren. Diese können die gegnerischen Einheiten schlagen oder blockieren und dem eigenen König so den Weg ebnen. So sind auch waghalsige Opfer keine Seltenheit, wenn dies den eigenen König näher zum Ziel bringt.

Absperrzüge über Reihen sind oft keine langfristig wirksame Lösung, da diese Wirkungen durch Dazwischenziehen leicht unterbrochen werden können. Der Linienangriff von Dame und Türmen, wäre hingegen um einiges wirkungsvoller, ist allerdings auch schwerer umzusetzen.