

# Minispiel – Elfmeterschießen schwer

## Nötiges Vorwissen

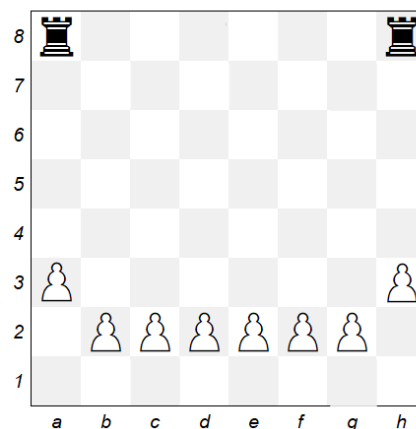
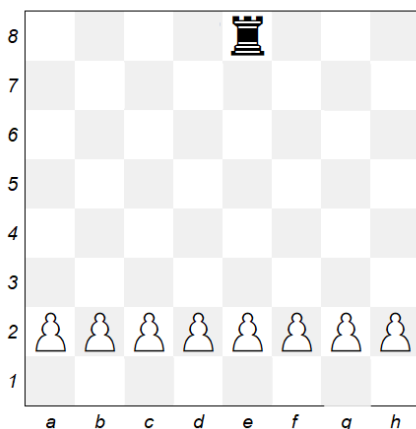
Gangart des Bauern, Gangart des Turms

## Lernziel

Spiel gegen Bauernketten, Berechnung, Spiel mit Bauernketten

## Regeln

Beim Elfmeterschießen schwer kämpfen 8 Bauern gegen einen Turm. Ziel des Weißen ist es möglichst viele Bauern auf die gegnerische Grundreihe zu ziehen. Sobald ein Bauer die 8.Reihe erreicht zählt dies als Tor und der Bauer verschwindet. Das Spiel geht danach weiter bis keine Bauern mehr übrig sind. Schwarz möchte alle, oder möglichst viele Bauern vor der Grundreihe abfangen und sie mit dem Turm schlagen. Wenn der Turm geschlagen wird, zählen alle übrigen Bauern als Tore. Anschließend werden die Farben/Seiten getauscht und nach Ende dieser zweiten Runde wird die Anzahl der Tore verglichen. Der Spieler, der die meisten Tore geschossen hat, hat gewonnen.



## Tipps

Das Spiel macht Kindern Spaß und ist auch dann eine gute Wahl, wenn nur mehr sehr wenig Zeit zur Verfügung steht, da ein einzelnes Spiel schnell beendet ist.

Im Gegensatz zum beliebten Elfmeterschießen mit der Dame, sind hier die Bauern deutlich im Vorteil. Falls in den Partien die Seite der Bauern zu leichtes Spiel hat, kann in einer weiteren Runde das Spiel mit 2 Türmen probiert werden! In diesem Fall stehen die Türme auf a8 und h8, wobei die weißen Bauern auf der a- und h-Linie auf der 3.Reihe beginnen!

Aufgrund der höheren Schwierigkeit und der anspruchsvolleren Denkprozesse, ist dieses Spiel auch sehr gut für Fortgeschrittene geeignet.