

Schachvariante – Baumschach

Lerninhalte

Spiel auf Angriff, Planfindung

Benötigtes Material

Schachset

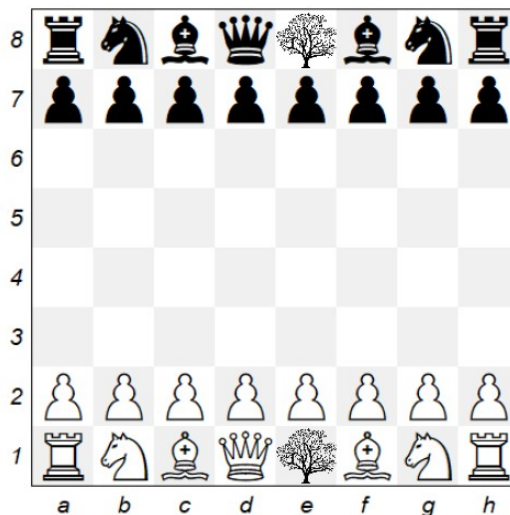
Anleitung

Baumschach ist eine einfache Schachvariante, die nur eine kleine Änderung zum Normalschach beinhaltet. Die Könige werden bei diesem Spiel durch Bäume ersetzt! Das Ziel des Spiels ist es den Baum Schachmatt zu setzen, wobei dieser jedoch keine Fähigkeiten hat. Er kann also nicht ziehen oder schlagen. Das Spiel hat einen deutlich schnelleren Charakter als das Standardschach, da hier schnell auf Angriff gegen des gegnerischen Baum gesetzt werden sollte.

Beispiel

Versuche den Baum so anzugreifen, dass andere Figuren nicht dazwischenziehen können. Eine schnelle Beispielvariante wäre: 1.e4 e5 2.Lc4 De7 3.Dh5 Sf6? 4.Dxf7+ Dxf7 5.Lxf7# Schachmatt, da der Baum nicht ziehen darf!

Startaufstellung



Tipps:

Ein schneller Angriff gegen den gegnerischen Baum kann zu einem raschen Sieg verhelfen. Versuche Deine Figuren schnell zu aktivieren und Drohungen gegen den Baum aufzustellen.

Besonders zu beachten sind die Felder f2 und f7, da diese hier bereits in der Grundstellung nicht gedeckt sind!