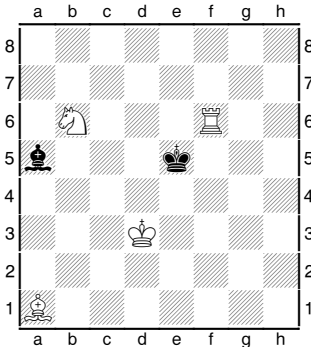




# SCHACH-CAMP

2022



Was war der letzte Zug?



## FÜR WISSBEGIERIGE

- ♣ Eröffnungsfallen
- ♣ Endspielzaubereien
- ♣ Mutige Mattangriffe
- ♣ Traumkombinationen
- ♣ Schachtricks von A-Z
- ♣ Tipps zum eigenen Spielstil
- ♣ Turniertraining durch österr. Staatsmeisterinnen

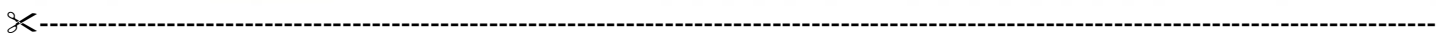
## Für jede Spielstärke - vom Anfänger bis zum Champion!

Training in Kleingruppen, die nach Alter und Können zusammengestellt werden.

## FÜR SPIELHUNGRIGE

- ♣ Simultan, Blindsimultan
- ♣ Blitzturniere, Tandem
- ♣ Mannschaftsturnier
- ♣ Schweinsturnier ☺
- ♣ Riesenschach
- ♣ Schachrätsel
- ♣ Märchenschach
- ♣ Großes Abschlussturnier

## NEBEN DEM SCHACH BLEIBT GENUG ZEIT FÜR SPIELE, SPORT UND ABENTEUER!



Anmeldungen bitte so bald wie möglich, die Teilnehmerzahl ist begrenzt (maximal 35 pro Termin)!

Zur Anmeldung bitte diesen Abschnitt umseitig ausfüllen und senden an: [stichl@schachimedes.at](mailto:stichl@schachimedes.at)

Schachseminare  
**SCHACHIMEDES**



Dr. Martin Stichlberger  
1160 Wien, Thaliastraße 159/8

## 1.Termin: 3.-9. Juli 2022

**Sonntag**, ca. 10.00 ab Wien (oder 12.00 Quartier) bis  
**Samstag**, ca. 18.00 Wien (oder 14.00 Quartier)

### Mönichkirchen/Wechsel



Der **Alpengasthof Enzian** liegt hoch über Mönichkirchen auf der sonnigen Schwaig (= Alm). Aus dem Schachsaal ist man mit einem Schritt auf der Almwiese samt tollem Ausblick auf Berg und Tal. Rund ums Haus: Ballspielplatz, Schwimmteich, Abenteuerspielplatz, Schaukelweg sowie Wald, der zu Waldspielen und Nachtwanderung einlädt.

## 2.Termin: 21.-27. August 2022

**Sonntag**, ca. 10.00 ab Wien (oder 13.00 Quartier) bis  
**Samstag**, ca. 18.00 Wien (oder 14.00 Quartier)

### Großschönau/Waldviertel



Die **Pension Bruckner** im lieblichen Großschönau liegt ganz am Ortsrand vor einem typischen Waldviertler Wald mit Wackelsteinen. Zur Verfügung stehen ein Tischtennistisch, zwei Abenteuerspielplätze, ein Beachvolleyballplatz und ein echter, großer Fußballplatz. Alle Zimmer und Säle sind aus Holz zum Wohlfühlen; ideal zum Schachtraining.

- PREIS** 7 Tage Schachcamp (inklusive Unterkunft, Vollpension, Schachtraining, Betreuung)
- €400,- (bei Privatanreise bzw. gemeinsame Anreise *mit* Wiener Top-Jugend-Ticket)  
(gemeinsame Anreise *ohne* Wiener Top-Jugend-Ticket: plus €20,-)
  - €350,- Geschwisterermäßigung für zweites Kind; oder bei zweiter Teilnahme im selben Jahr

**BETREUUNG** rund um die Uhr durch ein bewährtes Team von netten, pädagogisch erfahrenen Hochschulabsolventen/innen und Studenten/innen.

**UNTERBRINGUNG** in komfortablen 2-, 3- oder 4-Bettzimmern; alle Zimmer mit Dusche und WC

**HIN-/RÜCKREISE** Gemeinsame Anreise ab/nach Wien per Bahn  
oder private Anreise

- CAMP-LEITUNG**
- Dr. Martin Stichelberger - leitet seit 1991 das Feriencamp; Schachlehrer (Schulschach, Seminare, Schachlehrerfortbildung); Schachjournalist (Kolumnist, WM-Berichterstattung); Turnierspieler
  - Mit seinem bewährten Schachtrainer-Team (inkl. österreichischen Staatsmeisterinnen)

**ANMELDUNGEN** am liebsten per E-Mail an [stichl@schachimedes.at](mailto:stichl@schachimedes.at)  
oder per Post an: Dr. Martin Stichelberger, 1160 Wien, Thaliastraße 159/8

**„CORONA-LAGE“** Das Camp findet statt, falls dies gemäß gesetzlichen Covid-Regelungen möglich und nach Corona-Zahlen zu verantworten ist. Je nach Lage wird zur Teilnahme ein 2G-Nachweis, ein Impfzertifikat und/oder ein Covid-Test erforderlich sein.

**INFO** Tel: (01) 493 18 04, E-Mail: [stichl@schachimedes.at](mailto:stichl@schachimedes.at) → [www.schachimedes.at](http://www.schachimedes.at)



✂ -----  
Ich melde  
meine Tochter / meinen Sohn ..... geb. am: .....

verbindlich zum Schach-Camp an:  Termin I (3.-9.7.2022)  Privatanreise  
 Termin II (21.-27.8.2022)  Bus/Bahnreise: (Jugendticket vorhanden):    
ja nein

Adresse: ..... Tel.: .....

E-Mail (Eltern): ..... Schule: ..... Klasse: .....

Datum: .....

Unterschrift des/der Erziehungsberechtigten