

Schachvariante - Cruijfschach

Lerninhalte

Logik, Umdenken, Einordnen neuer Elemente

Benötigtes Material

Schachset

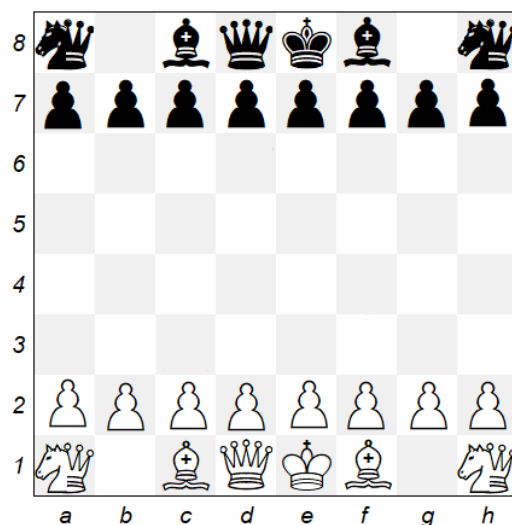
Anleitung

Beim Cruijfschach oder Amazonenschach wird prinzipiell eine normale Partie gespielt, wobei in der Startformation allerdings die Springer auf den Türmen postiert sind und somit eine neue Figur entsteht, die sogenannte Amazone. Diese Figur kann ziehen wie eine Dame und ein Springer und ist damit die stärkste Figur am Brett. Da es aber somit auch keine Türme oder Springer gibt, verschiebt sich das Gesamkräfteverhältnis nur in geringem Ausmaß. Eine Rochade ist nicht erlaubt.

Tipps

Versuche das Spiel wie eine normale Partie anzugehen, wobei dank der Amazonen Fianchettobauernzüge, also Züge mit dem b- oder g-Bauern eine besondere Aufmerksamkeit verdienen.

Startaufstellung



Zusatzinfo und Idee:

Die Idee Figuren neue Eigenschaften, Limitierungen oder Fähigkeiten zuzusprechen ist nicht neu. Sie stammt aus den Breichen des Märchenschachs, welches eine Sparte des Problemschachs bildet, bei welcher komponierte Stellungen mit besonderen Aufgabenstellungen und Eigenheiten vorkommen können, die im regulären Schach nicht möglich wären.